

## Projet artistique et culturel : Kamishibai et monstres de papier 6ème1 et 6ème4

# Kamishibai

Le kamishibai, qu'est-ce?

Article écrit par deux élèves,

publié dans le journal du collège

### Qu'est-ce qu'un kamishibai ?

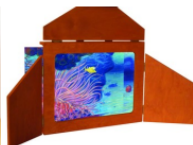
Un kamishibai signifie en japonais « théâtre de papier ».

C'est une technique de conte d'origine japonaise basée sur des images qui défilent dans un butai (théâtre en bois), équipé de petits ouvrants (ou non).

Un butai fermé



Un butai ouvert



L'arrière est évidé pour que le conteur puisse lire le texte. Le butai se pose sur une petite table, mais à l'origine il était à l'arrière d'un vélo. Ceux qui les racontaient revenaient chaque semaine pour raconter la suite de l'histoire, à la fin ils vendaient des bonbons.

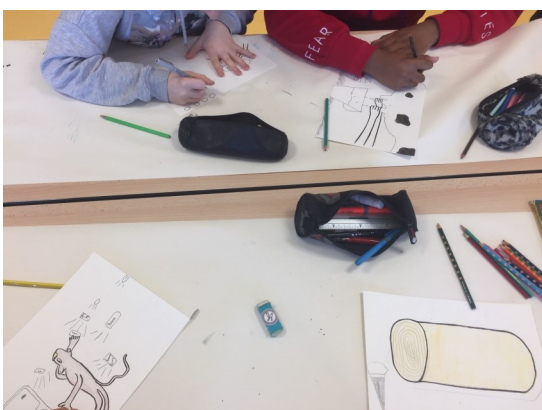
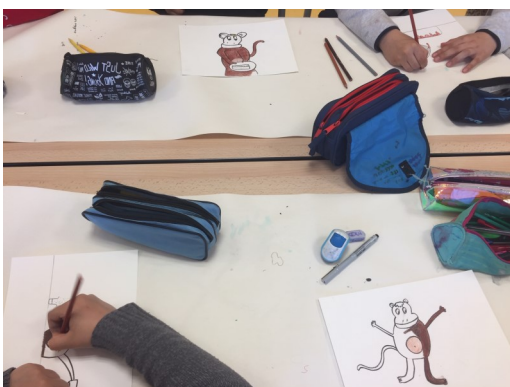
Le gouvernement japonais s'est servi du kamishibai pour propager ses idées pendant la seconde guerre mondiale (propagande).

Au cours du 2ème semestre 2022, les 6ème 1 et les 6ème 4 vont créer plusieurs kamishibais (4 par classe) avec l'aide de deux intervenantes : Valentine, plasticienne, et Alice, comédienne de la compagnie Coco l'ipomé.

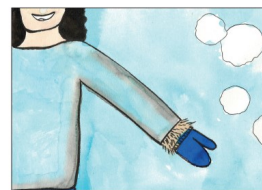
Anaëlle Pereira 6ème1 et Pauline Milon 6ème 1

### Etapes du projet mené par les classes de 6ème1 et 6ème4

Après avoir écrit eux-mêmes quatre histoires, les élèves ont dessiné les planches de leurs futurs kamishibais, accompagnés par la plasticienne de la compagnie Coco l'ipomé, Valentine Akai.



Et voilà le résultat, quelques planches achevées, avec texte au dos des planches, pour le « conteur »



12.

Quoi ? Qu'est-ce qu'il y a ?  
Oh pas possible, ses poils ont déjà repoussé ? Elle a dû enlever son pull et se rouler dans la neige.

Qu'est-ce que tu me dis Ino ?  
*Se pencher vers le butaï*  
Bon, alors, Ino a un message pour vous... Elle vous remercie beaucoup pour votre aide, mais finalement, elle a bien réfléchi, et elle pense que les poils, c'est pratique, et que l'épilation à la cire, c'est de la torture.  
Elle choisit finalement de garder ses poils, et tant pis pour ceux à qui ça ne plaît pas.



2.

Oui, mais voilà, à force de se rouler dans la neige, des poils ont poussé partout sur son corps pour la protéger du froid. Les poils ont poussé, poussé, ils sont devenus de plus en plus épais, et à une vitesse vraiment incroyable !  
Quelle évolution ! Même Darwin n'en croirait pas ses yeux !



2.

*La planche est à l'envers dans le butaï*  
Alors Bouba, on a besoin de quoi comme ingrédients ? Mais, tu la tiens à l'envers ta recette ! Bon, la pâtisserie, c'est pas ton truc. Remettons la à l'endroit !  
*Fermer le butaï, et remettre la planche à l'endroit*

Ah c'est mieux ! Tout d'abord, il nous faut 23 œufs, un kilo de sucre, un kilo et demi de farine, 1 litre de lait et 7 tablettes de chocolat.  
Ah oui, c'est une grosse bûche, il y en aura pour tout le monde !



6.

Alors, Bouba, tu vas sortir la farine, elle est dans le placard. Ensuite, tu verses lentement et tu mélanges.

Oh la la, mais ne cours pas comme ça partout, je t'ai dit dans le placard, Bouba ! Il est surexcité !

*Secouer la planche*

Aidez-moi à l'arrêter ! Criez avec moi : Bouba, STOP ! Bouba, STOP !



Avec l'aide de la comédienne Alice de Murcia, de la compagnie Coco l'Ipomé, les deux classes sont allées au Mixcube (maison de quartier), pour donner une représentation de kamishibai à des enfants de 8 à 10 ans. Bravo à eux pour leur investissement et la qualité de leur spectacle!!!

